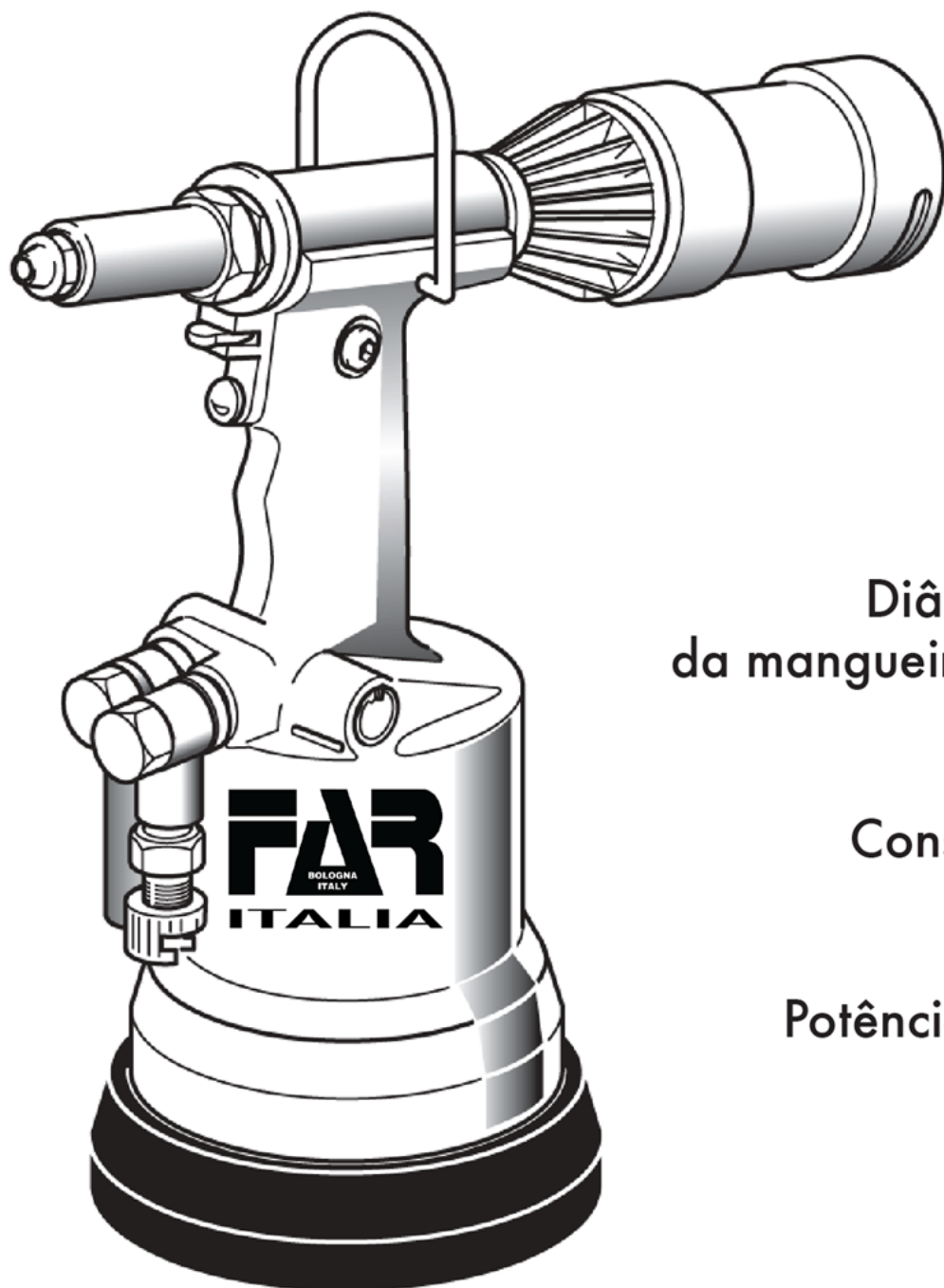


# OR171

## MANUAL DE OPERAÇÃO E MANUTENÇÃO



Pressão de trabalho:  
**6 BAR**

Diâmetro interno mínimo  
da mangueira de ar comprimido:  
**8,0 mm**

Consumo de ar por ciclo:  
**10,9 Lit.**

Potência máxima em 6 BAR:  
**1.750 kg**

Peso:  
**2.930 kg**



**ORBrasil**  
Fixação

## Limpeza e troca de bicos

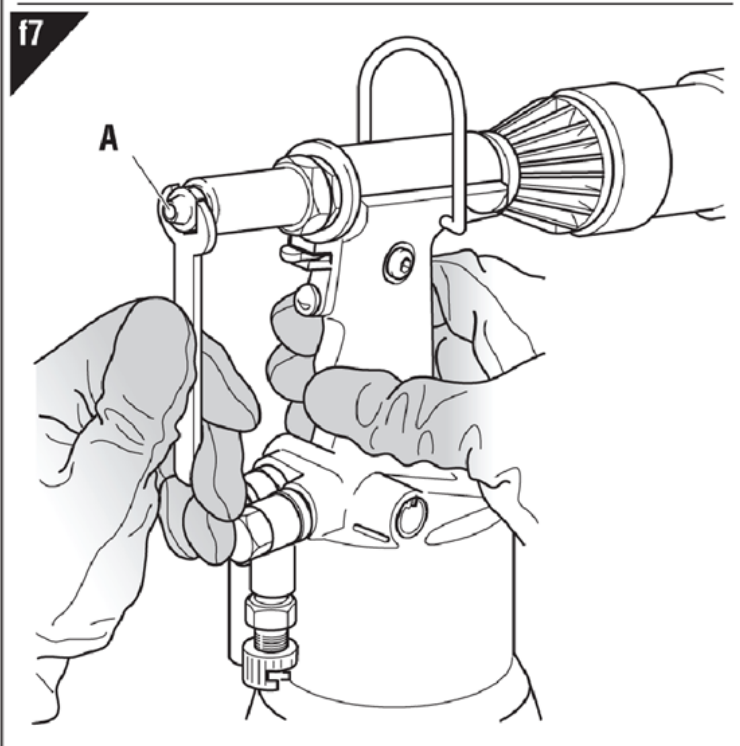
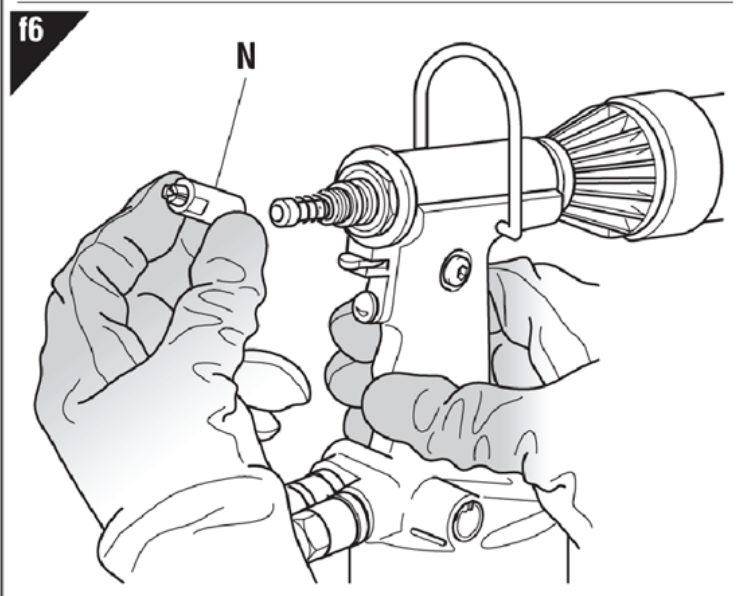
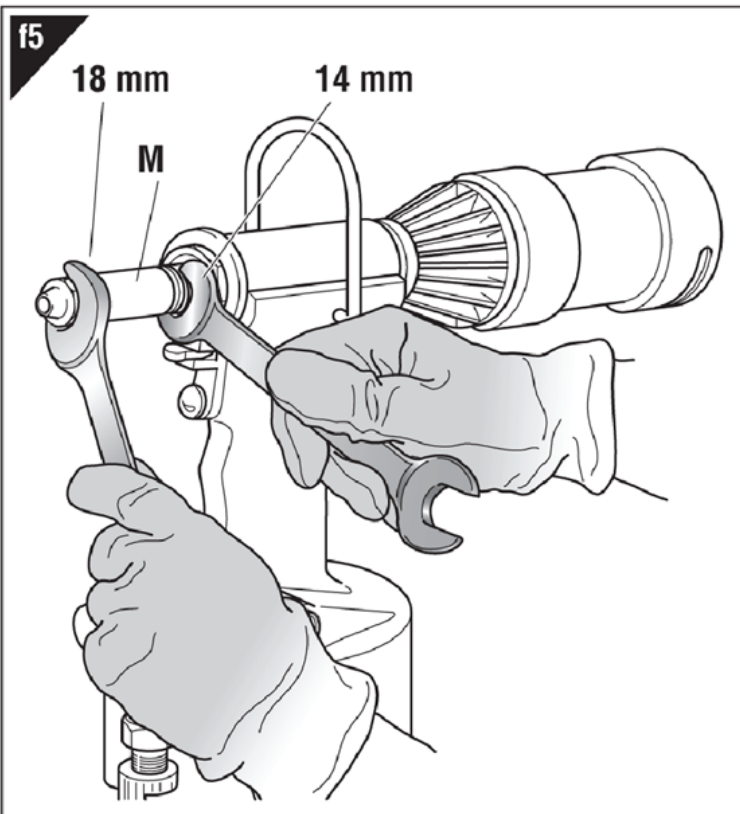
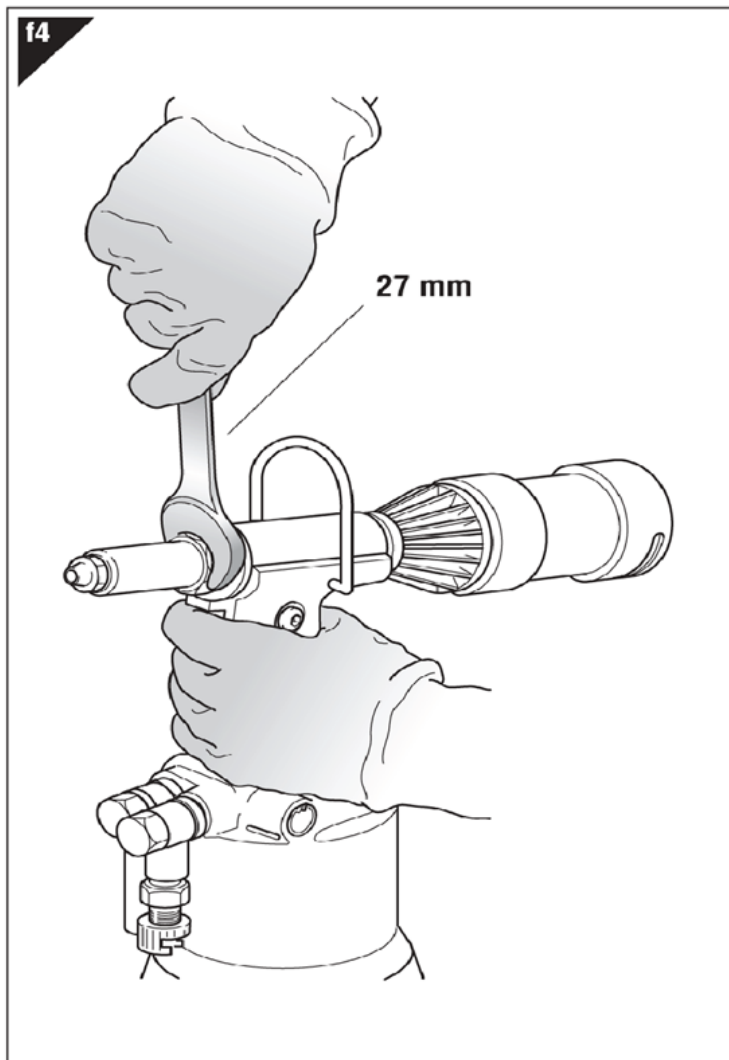
De tempos em tempos recomendamos abrir a camisa do bico para limpar e lubrificar levemente os mordentes.

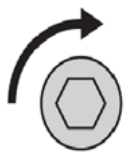
A frequência desta operação depende do tipo do rebite e de cada ambiente (sujeira, óleo, pintura, etc.).

Caso os mordentes apresentem desgaste a ponto de comprometer a correta rebitagem, recomendamos a substituição preventiva por um novo conjunto.

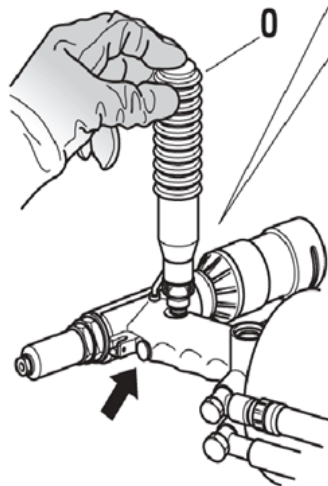
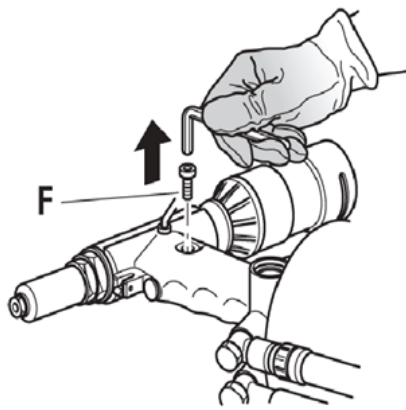
Para acessar aos mordentes, utilize uma chave de boca de 27mm para a camisa e logo em seguida duas chaves, de 11 e de 16 mm para desarmar o cone porta mordentes.

Para a substituição do bico (para cada bitola) utilize uma chave de 12 mm e recoloque o bico retirado no local apropriado na base da rebidadeira.





min. 5 Nm  
max. 8 Nm



f8

# MANUTENÇÃO

## Lubrificação do sistema hidráulico

Durante a operação da máquina pequenas quantidades de óleo são perdidas devido a fricção entre as peças móveis. Portanto, a cada período de aproximadamente 3-5 mil rebiteiras, ou ao notar-se uma redução na potência de rebiteira, será necessária a reposição do óleo do sistema hidráulico (parte superior da rebiteira).

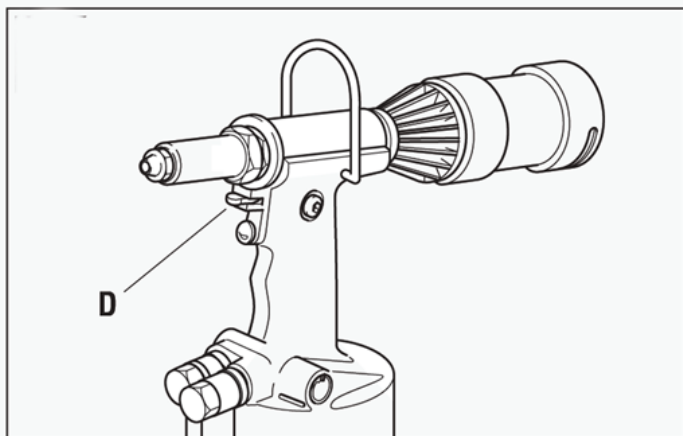
Proceda da seguinte forma:

- a) Desconecte a máquina do sistema de ar comprimido e coloque-a deitada na bancada.
- b) Desrosqueie o tampo de óleo (A) com uma chave allen 5 mm.
- c) Rosqueie no lugar do tampo (A) o recipiente de óleo sanfonado (X) com lubrificante hidráulico do tipo comercial VISCOSIDADE 32'.

d) Conecte a máquina no sistema de ar comprimido. Com a rebiteira em posição horizontal, acione o gatilho algumas vezes. Desta forma, as borbulhas de ar que haviam entrado no sistema no lugar do óleo faltante, irão para a parte mais alta do sistema, para o fundo do recipiente de óleo.

e) Ao não haver mais borbulhas, sinal que o óleo foi devidamente completado. Desconecte a máquina do sistema de ar comprimido e desrosqueie o recipiente de óleo. Rosqueie novamente o tampo de óleo com força, encerrando assim este processo.

**IMPORTANTE:** Mantenha a integridade do tampo de óleo e a arruela hermética a fim de evitar vazamentos futuros.



Para acionar a aspiração, utilize o parafuso (D).

# OR171

## ORIENTAÇÕES GERAIS

Esta rebiteadeira foi projetada para atuar em ambiente industrial de alta exigência com longa durabilidade. Atendendo as suas poucas necessidades de manutenção, esta máquina lhe garantirá longo período de trabalho em alta performance. Indicada para rebites de 4,8 a 6,4 mm em aço e inox, e de 7,8 em alumínio. Incluindo rebites estruturais como Orlock, Monobolt, Megalock e outros.

A sucção do ar é controlada pela pequena alavanca direita/esquerda logo acima do botão acionador.

### Instalação:

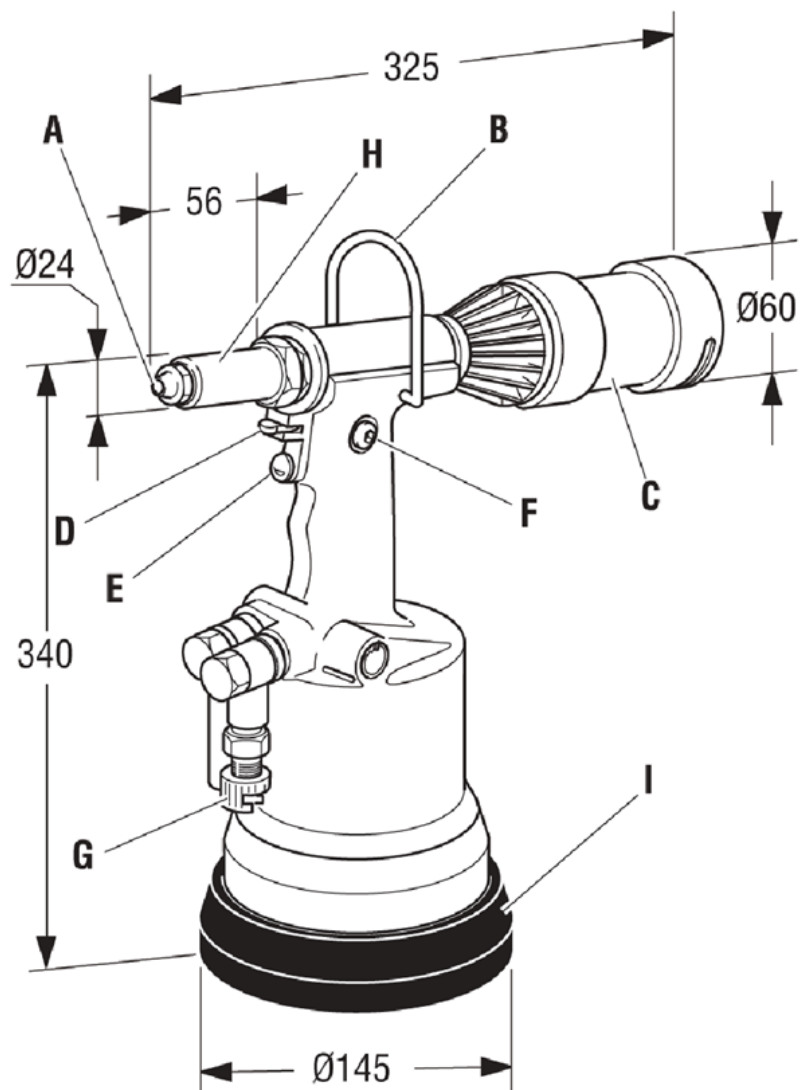
Para a boa preservação e longa durabilidade da máquina, faz-se necessário a instalação de uma unidade de filtragem e lubrificação (Lub-Fil) no sistema de abastecimento de ar comprimido. Esta unidade deve ser abastecida com óleo pneumático comum. A quantidade de 1 gota de óleo a cada 4-5 minutos de trabalho constante é suficiente. Se houver excesso de óleo, este sairá pela base da rebiteadeira.

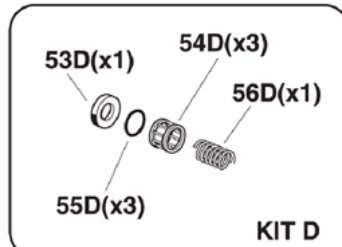
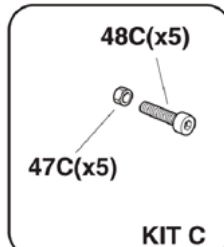
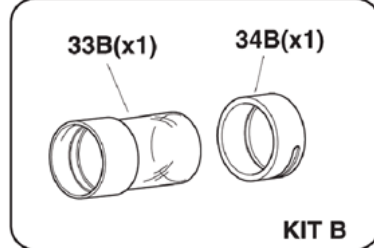
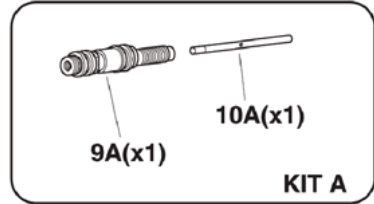
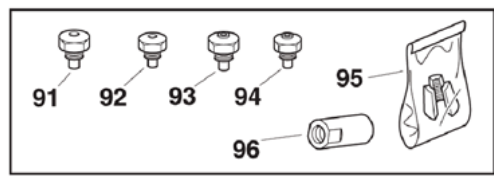
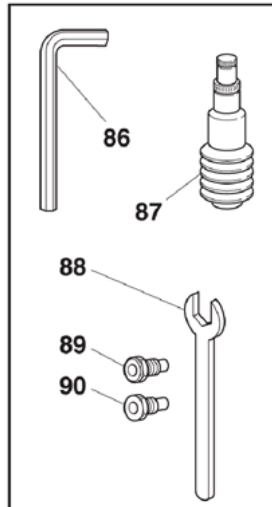
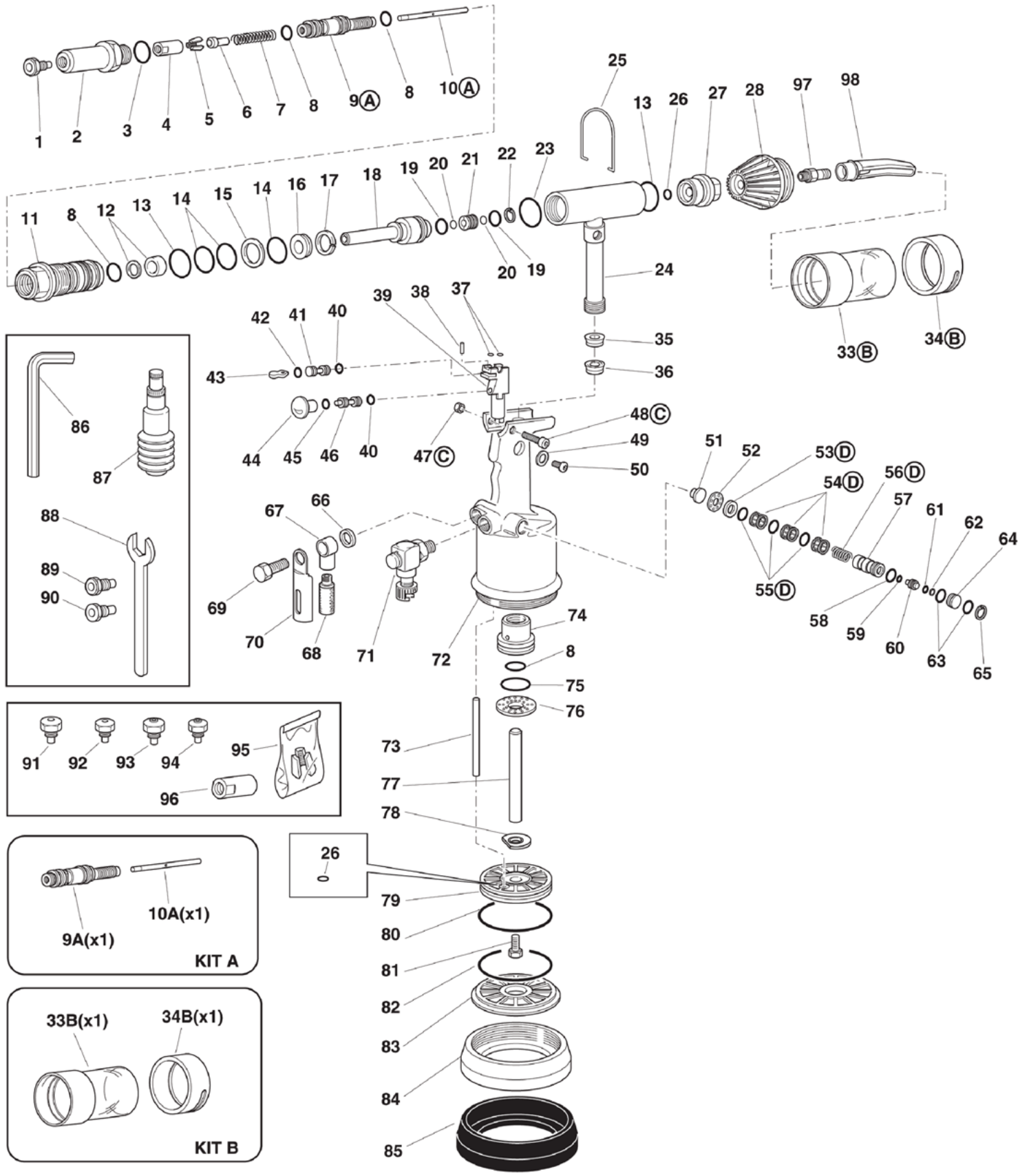
Com este Lub-Fil deve-se regular a pressão do sistema para 6 bar (90 libras).

Pressão acima de 8 bar comprometerá os sistemas de vedação interna da máquina.

Lembre que a mangueira do ar comprimido deve ter o diâmetro interno mínimo de 8 mm.

Nunca opere a máquina com o recipiente de mandris cheio. Esvazie-o de tempos em tempos, antes de encher totalmente.





# OR171

## LISTA DE PEÇAS

No.	Código	Descrição
1	717004	Bico para rebite 4,8 mm
2	713253	Camisa do bico
3	711337	O'ring 2-21 Parker
4	710562	Cone porta mordente
5	71345507	Mordente (unidade) Alta performance
5	710011	Mordente (unidade)
6	711270	Impulsionador dos mordentes
7	710853	Mola de retorno dos mordentes
8	711336	O'ring 2-114 Parker N674/70
9A	713254	Conjunto de porta cone (Kit A)
10A	713249	Tubo de expulsão (Kit A)
11	713255	Conector dianteiro
12	711722	Balsele B-094063 NEI
13	713272	O'ring 2-125 N674/70 Parker
14	713278	O'ring 2-122 N522/90 Parker
15	713277	Arruela Parbak 8.122
16	713276	Balsele TSE 134094
17	713258	Anel anti-extrusão
18	713251	Pistão pneumático
19	713273	O'ring 17,5 x 1,5
20	713274	O'ring 8 x 1,5
21	713247	Bucha
22	711821	Seeger JV 20
23	713275	O'ring 2-122 N674/70 Parker
24	723269	Cilindro oleodinamico
25	710873	Gancho para balancin
26	710350	O'ring 2-109 N674/70 Parker
27	713250	Conector traseiro
28	711273	Conector do recipiente de mandris
33B	710819	Recipiente de mandris (Kit B)
34B	711136	Direcionador do ar da aspiração (Kit B)
35	713282	Balsele TSE 16x26x6
36	713281	Guarnição TTS 16x23x5,8L
37	710367	O'ring 2-8 Parker
38	711234	Pino INA 2x11,8
39	721275	Corpo da válvula longa
40	710918	O'ring 2-5 Parker
41	711254	Pistão da válvula da aspiração
42	711338	O'ring 2-3 Parker
43	711261	Alavanca reguladora da aspiração
44	710824	Botão acionador
45	710919	O'ring 2-4 Parker
46	711253	Pistão da válvula do acionador
47C	712145	Porca M3 UNI 5587-68 (Kit C)
48C	712144	Parafuso TCE M3x20 UNI 5931 (Kit C)
49	710906	Arruela hermética 400-820
50	710839	Tampa do tanque de óleo
51	711259	Tampão de serviço
52	712117	Anel batente da mola
53D	710840	Distanciador da válvula (Kit D)

No.	Código	Descrição
54D	710823	Estrutura ranhurada (Kit D)
55D	710921	O'ring 2-115 Parker
56D	711158	Mola da bobina (Kit D)
57	710841	Bobina
58	710916	O'ring 2-15 Parker
59	710528	O'ring 008 Dowty
60	710822	Pistão válvula
61	710258	O'ring 5-612 Parker
62	710905	Seeger I11
63	710922	O'ring 018 Dowty
64	712268	Tampo guia da mola
65	710402	Seeger I22
66	712282	Arruela de segurança S 12,7
67	710909	Conector do silenciador 2023-1/4-1/4
68	711304	Silenciador 1/4"
69	711305	Conector 1631/01 - 1/4
70	712162	Protetor do silenciador
71	712133	Conector de ar externo
72	721224	Corpo plástico da rebiteadeira
73	711252	Tubo 8x7
74	713245	Conector guia do eixo central
75	711339	O'ring 2-129 Parker N674/70
76	713246	Amortecedor
77	713243	Eixo central
78	713244	Arruela do Pistão
79	721226	Pistão pneumático
80	711340	O'ring 2-343 Parker
81	710596	Parafuso M10 x 1
82	711386	O'ring 2-45 Parker
83	711255	Fundo da base
84	711225	Tampa cilíndrica da base
85	711737	Borracha de proteção
86	711092	Chave Allen 5 mm
87	721387	Recipiente para óleo
88	713391	Chave plana
89	717005	Bico para rebite de 6,0-6,4 mm
90	717007	Bico para rebite 7,8 mm
91	717018	Bico para rebite Huck 3/16"
92	717019	Bico para rebite Huck 1/4"
93	717015	Bico para rebite Monobolt 1/4"
94	717016	Bico para rebite Monobolt 3/16"
95	713213	Mordente para Monobolt, MagnaLock
96	711356	Cone porta mordente para Monobolt
97	711370	Conector da saída
98	71345212	Defletor de borracha
Kit A	743254	Kit A Porta cone
Kit B	740819	Kit B Recipiente de mandris
Kit C	742144	Kit B Parafuso M3 76(x5)+77(x5)
Kit D	740840	Kit B Distanc da valvula 86+27+28+29